

# **I segnali dell'Economia**

**Tito Boeri**  
**Università Bocconi**

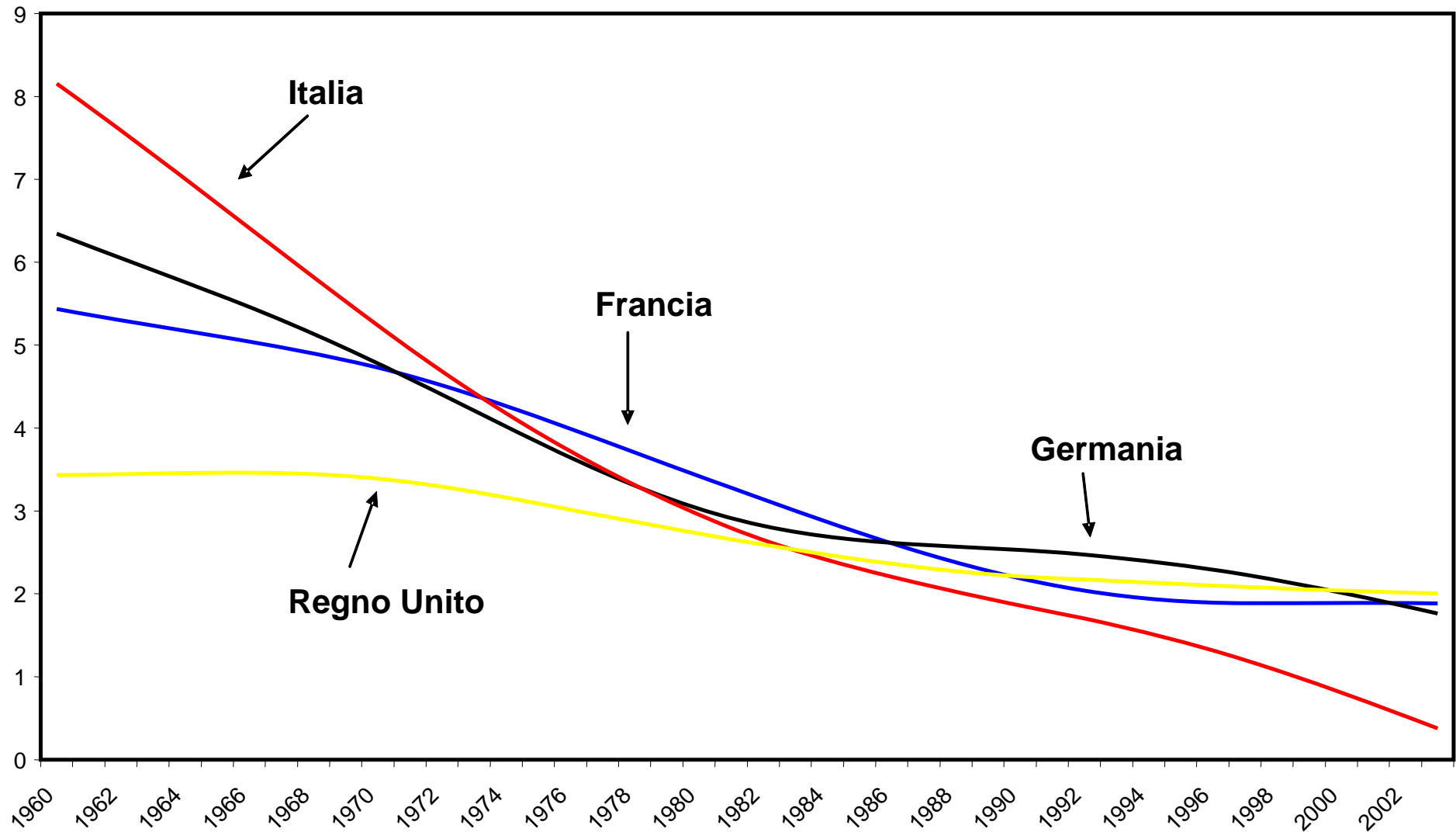
15 novembre 2006, Piccolo Teatro, Milano



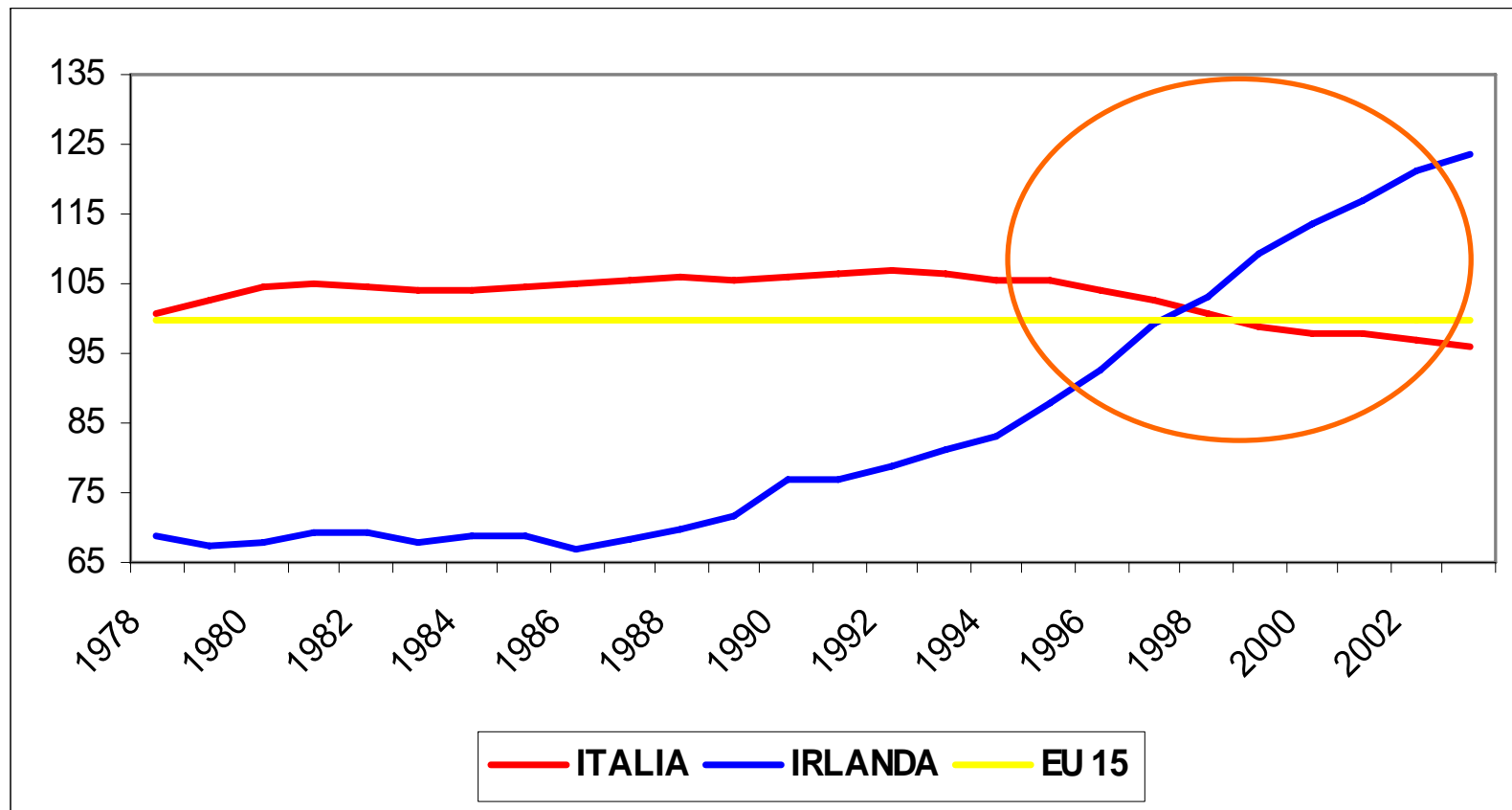
“The sick man  
of Europe”  
**Lo siamo  
davvero?**

# Il crollo della produttività

(tassi di crescita, filtro di Hodrik Prescott)

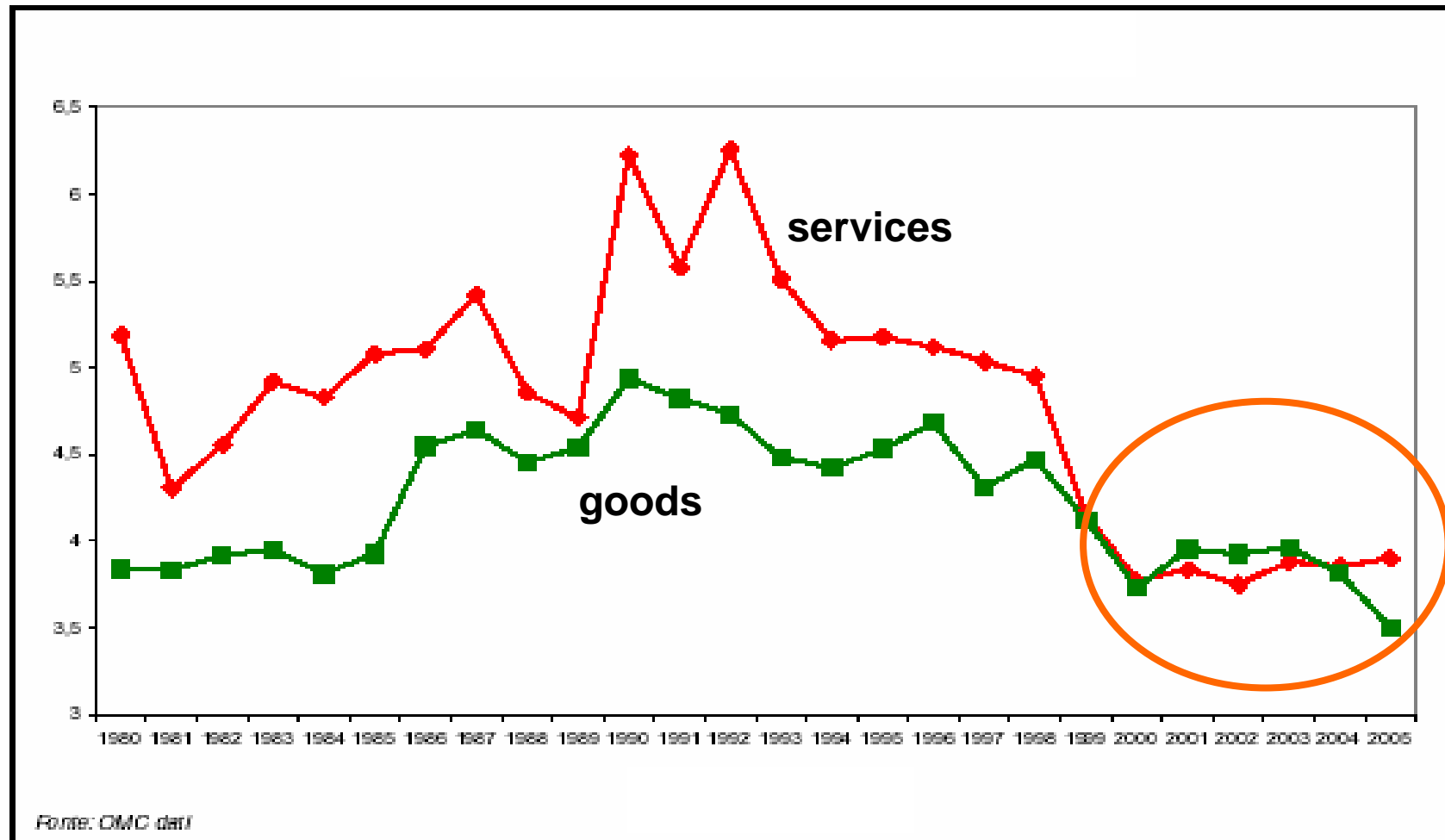


# Il reddito procapite è sceso sotto la media UE-15



Fonte: Groningen Growth and Development Centre, Total Economy Database.

# La perdita di quote di mercato



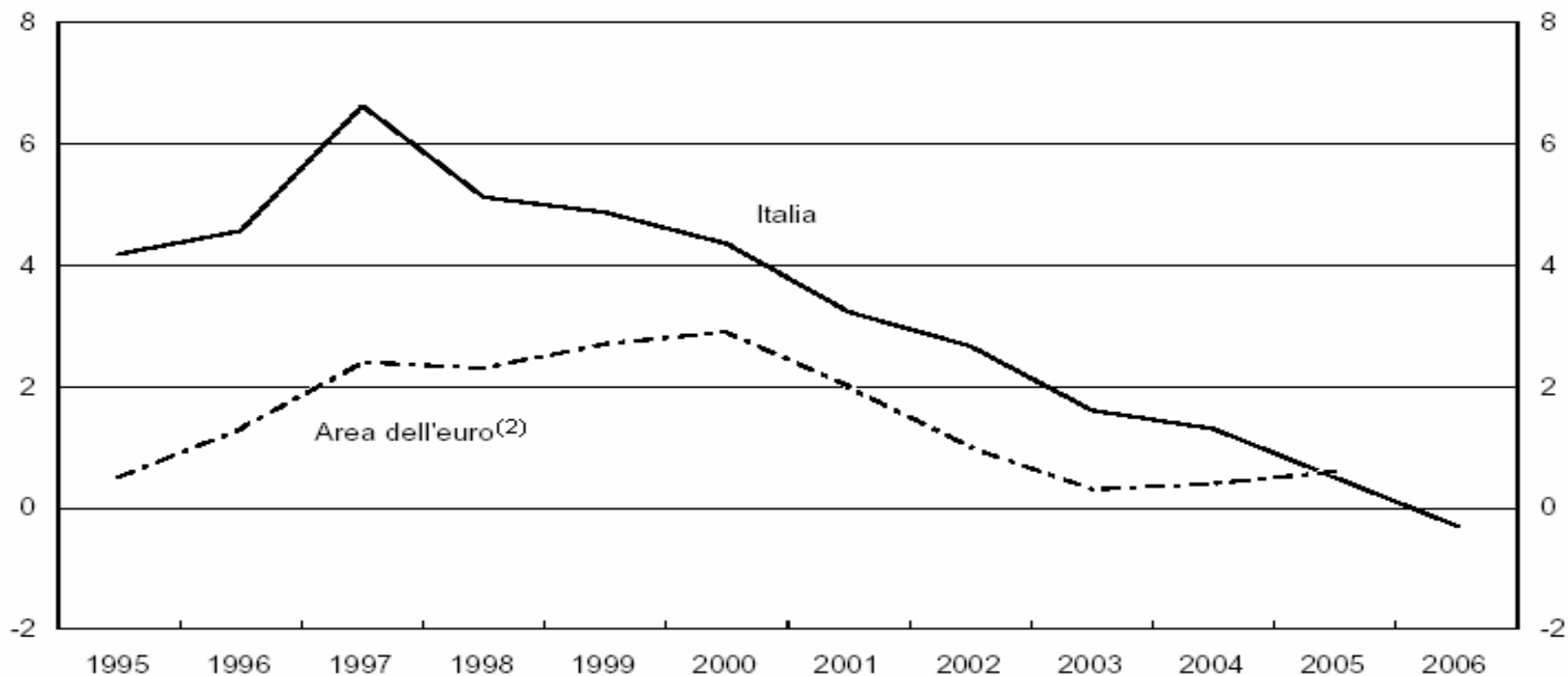
# Una rondine non fa primavera

<b>Tavola 1: Crescita del PIL - Stati Uniti, Unione Europea e grandi pesi europei</b>					
Tassi di crescita, punti percentuali					
	2000-2005, cumulati	1995-2005, cumulati	2005	2006 (dato previs to)	Terzo trimestre 2006 (dato tendenziale)
USA	+12.6	+37.9	3.2	3.4	2.9
Eu-25	+9.0*	+26.0*	1.8	2.8	n.d.
-- Italia	+3.2	+13.5	0.0.	1.7	1.7
-- Germania	+3.2	+14.0	0.9	2.4	n.d.
-- Francia	+7.7	+23.6	1.2	2.2	1.9
-- Regno Unito	+12.2	+31.6	1.8	2.7	2.8
-- Spagna	+11.7	+31.0	3.5	3.8	n.d.

Daveri su [www.lavoce.info](http://www.lavoce.info)

# Il peggioramento dei conti pubblici

*(avanzo primario in percentuale del PIL)*



Fonte: per gli anni 1995-2005, elaborazioni su dati Istat e Commissione europea; per il 2006, stime incluse nella Relazione previsionale e programmatica per il 2007.

(1) I dati non includono i proventi delle licenze UMTS. La stima per il 2006 include il peggioramento del saldo derivante dalla sentenza della Corte di giustizia europea circa la detraibilità dell'IVA (1,2 per cento del PIL).

(2) Per omogeneità di confronto, l'area dell'euro include la Grecia in tutti gli anni considerati.

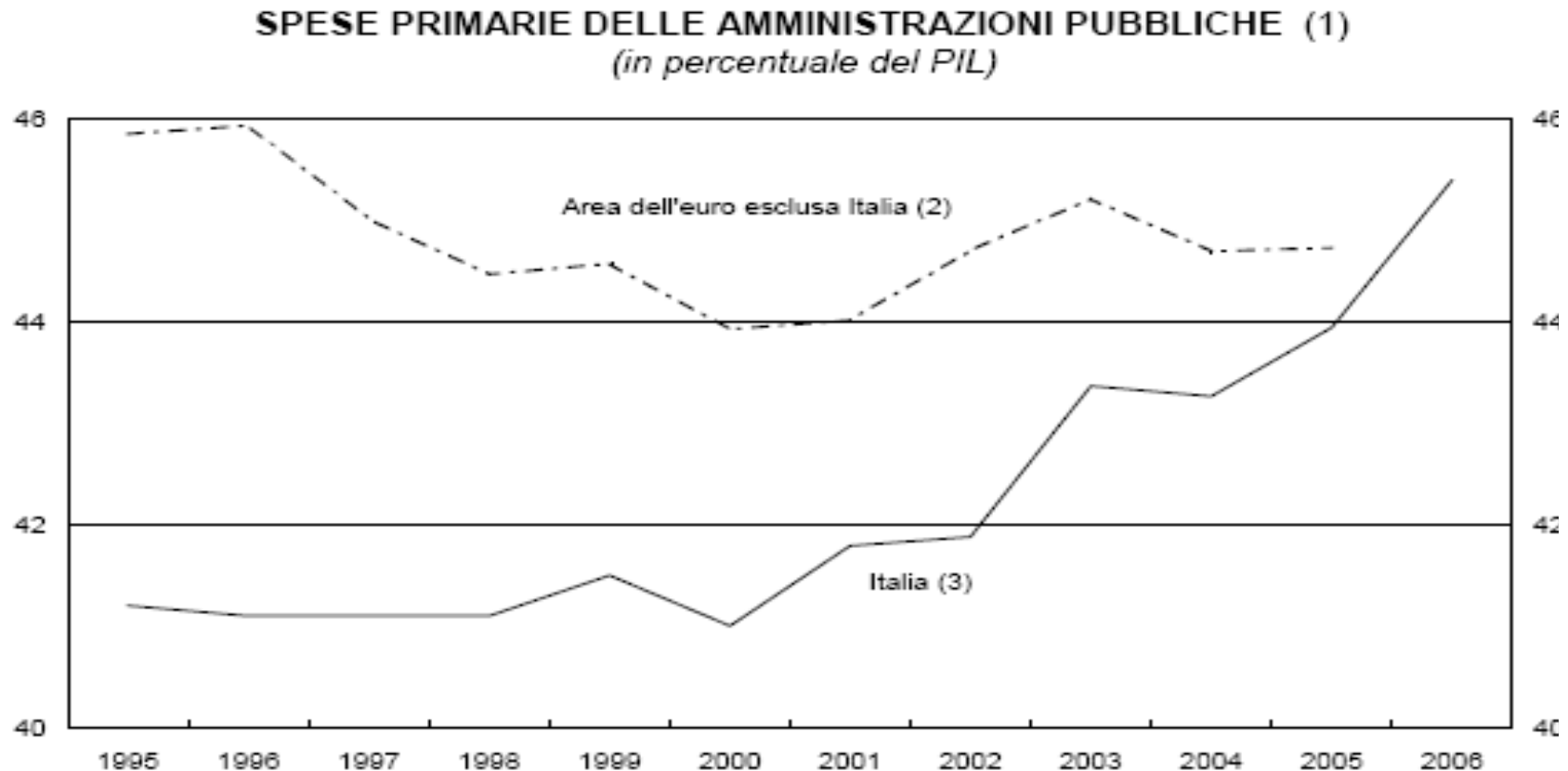
# Le terapie

(fin troppo note)

- Bloccare la crescita della spesa pubblica per risanare davvero
- Puntare su capitale umano e non su lavoro poco qualificato
- *Avere più giovani e più anziani* nel mercato del lavoro
- Procedere con le liberalizzazioni nei servizi



# Controllare la spesa per non fare aumentare le tasse (pressione fiscale effettiva già al 60%)



Fonte: per gli anni 1995-2005, elaborazioni su dati Istat e Commissione europea; per il 2006, stime incluse nella Relazione previsionale e programmatica per il 2007.

# La busta paga di Fan Guoj

Department / 部门: 生产部 Hourly gross (RMB) / 时薪: ¥4.79  
 Employee name / 员工姓名: 甘国际 Reference period / 月份: 2005年9月  
 Start date / 入职日期: 2005-1-24

Type / 项目	Nr. / 数量	Base / 基数	Amount / 金额	Detail / 类型
Normal / 正常				+
Extension work / 超时工作	4	¥7.18		+
Rest day work / 休息日工作		¥9.56	¥0.00	+
Holiday work / 节假日工作			¥0.00	+
Premiums 1 / 节假日津贴			¥0.00	+
Premiums 2 / 其它津贴			¥0.00	+
Penalties or Dect / 处罚或扣减			¥0.00	-
Gross / 总额:			¥1,026.74	

**Salario orario lordo 0,50 Euro**

**Salario mensile lordo 108,14 Euro**

**Tasse e contributi 10,32 Euro**

Type / 项目	Calc. / 基数	Rate / 费率	Subtotal / 小计
Base social insurance / 基本社会保险			¥98.00
Taxes / 税	¥0.00	0.00%	¥0.00
Meals / 餐费	44	¥3.00	¥132.00
Net / 净额:			¥796.74

**Pasti 11,39 Euro**

**200 ore al mese**

**Salario mensile netto 83,92 Euro**

Receiver's signature / 签收

甘国际

# Migliorare la qualità dell'istruzione...

(test IALS and PISA, punteggio medio)

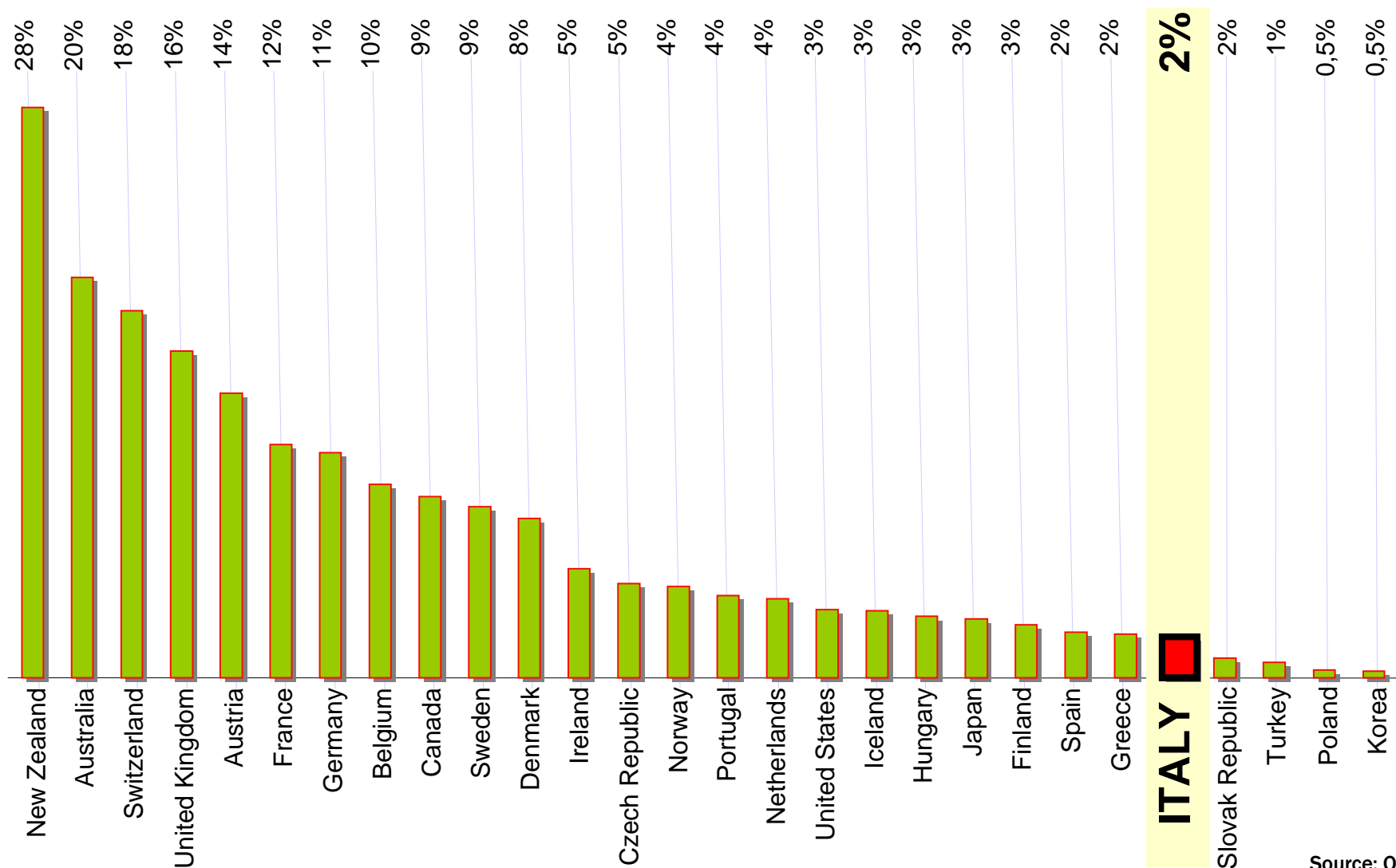
<b>Means Score</b>		
	<b>Pisa</b>	<b>Ials</b>
<b>Belgium</b>	517.5	289.08
<b>Germany</b>	502.25	286.22
<b>Netherlands</b>	523.75	286.19
<b>New Zealand</b>	524.75	280.82
<b>Usa</b>	486.5	275.82
<b>Canada</b>	527	260.49
<b>Italy</b>	474.25	253.24

*Notes:* Average of scores in prose, document and quantitative tests

*Source:* IALS dataset, and Pisa database

# Riuscendo ad attrarre talenti..

Foreign Students as % of all university students Reference year: 2004



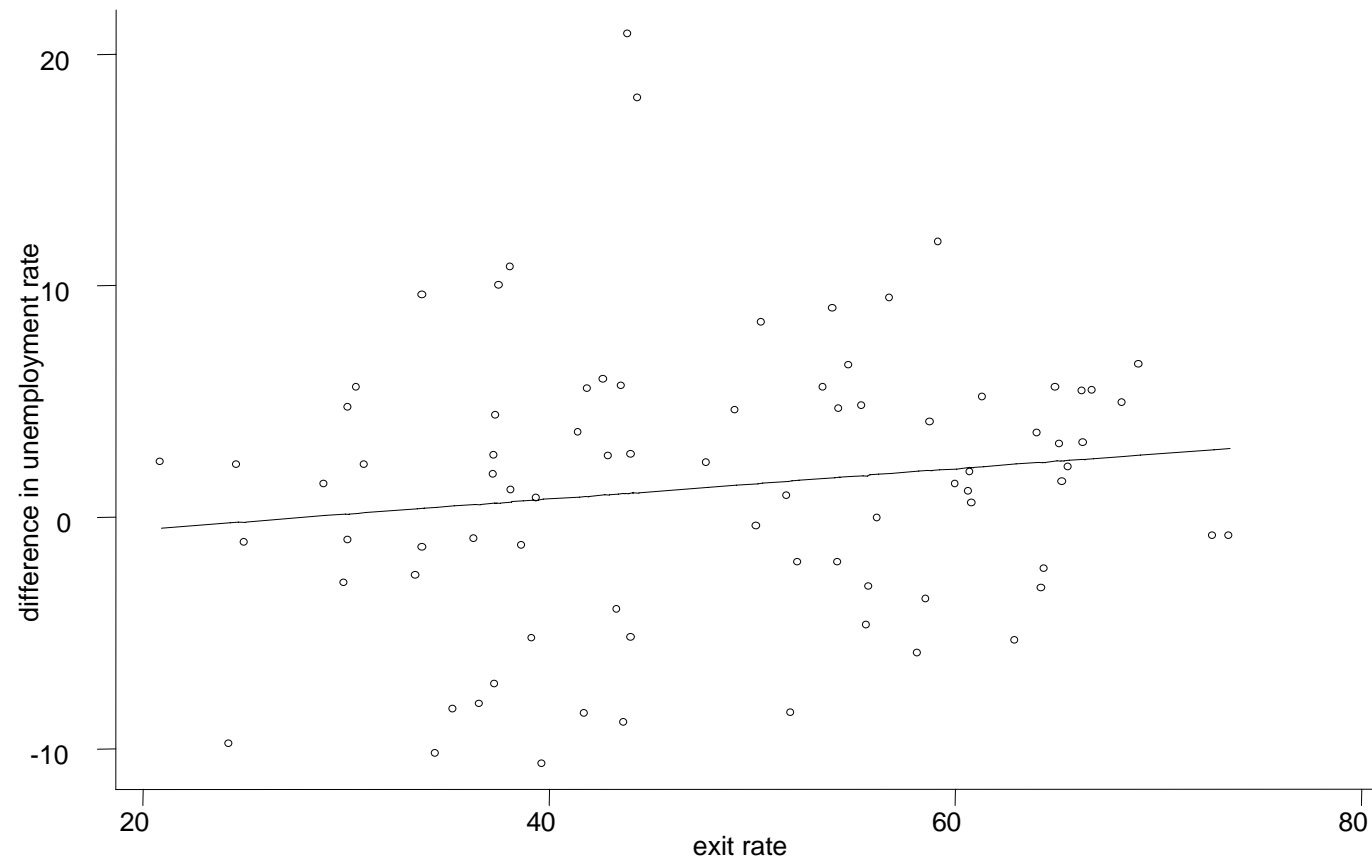
Source: OECD

# ... e cervelli

Paese	Dimensione media dei dipartimenti	Percentuale media di immigrati
Singapore	54	64
Messico	30	50
Cipro	14	42
Australia	39	38
Cina	72	36
Canada	41	36
Regno Unito	48	31
Svizzera	85	29
Austria	38	28
USA	37	26
Danimarca	40	24
Spagna	63	22
Turchia	11	18
Cile	25	15
Francia	35	14
Belgio	22	9
Irlanda	24	8
Israele	36	7
Norvegia	37	6
Olanda	43	6
Svezia	30	6
Germania	23	5
Giappone	58	2
Italia	72	1
Finlandia	17	0
Media	35	25

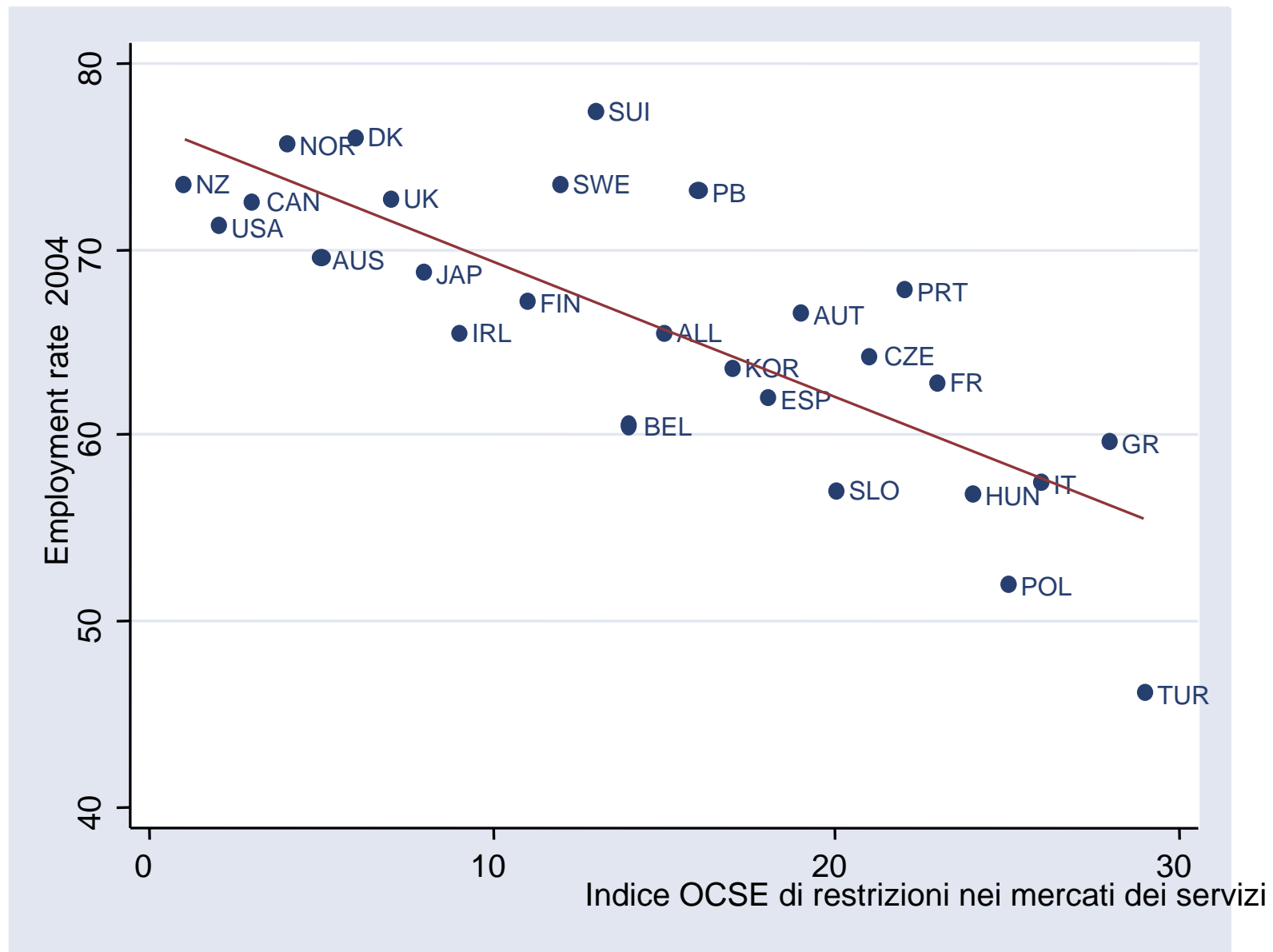
# Più anziani al lavoro = meno disoccupazione giovanile

Early retirement (exit rate, born 1931-40) and changes in youth unemployment (aged 21-30), Men

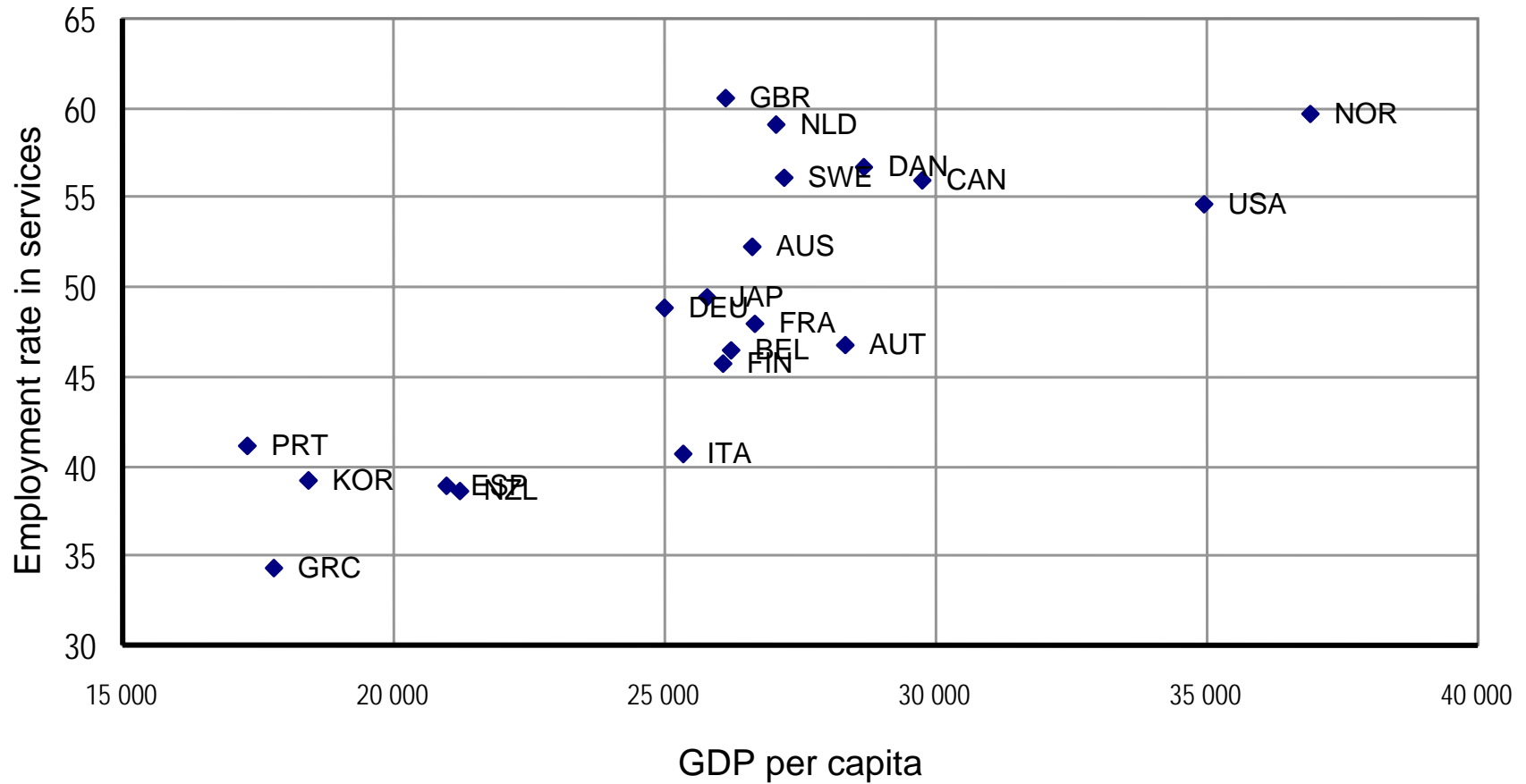


Source: Boldrin et al. (1999) using three European Labour Force Surveys for the years 1986, 1991, and 1996.

# Barriere alla concorrenza nei servizi e occupazione



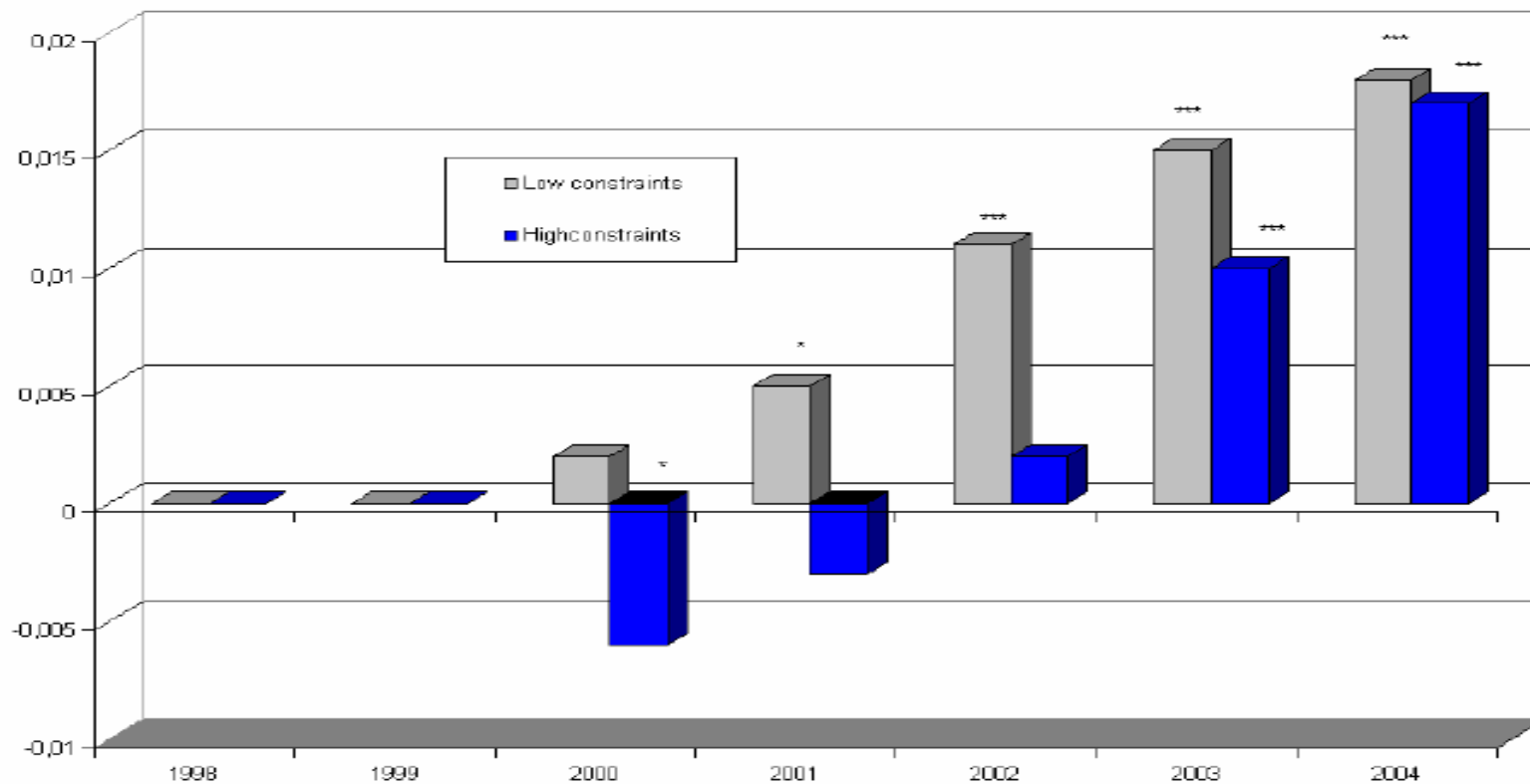
# Liberalizzare per espandere i servizi: Non è un gioco a somma zero!





# Esempio del commercio al dettaglio dopo la riforma del 1998. I prezzi

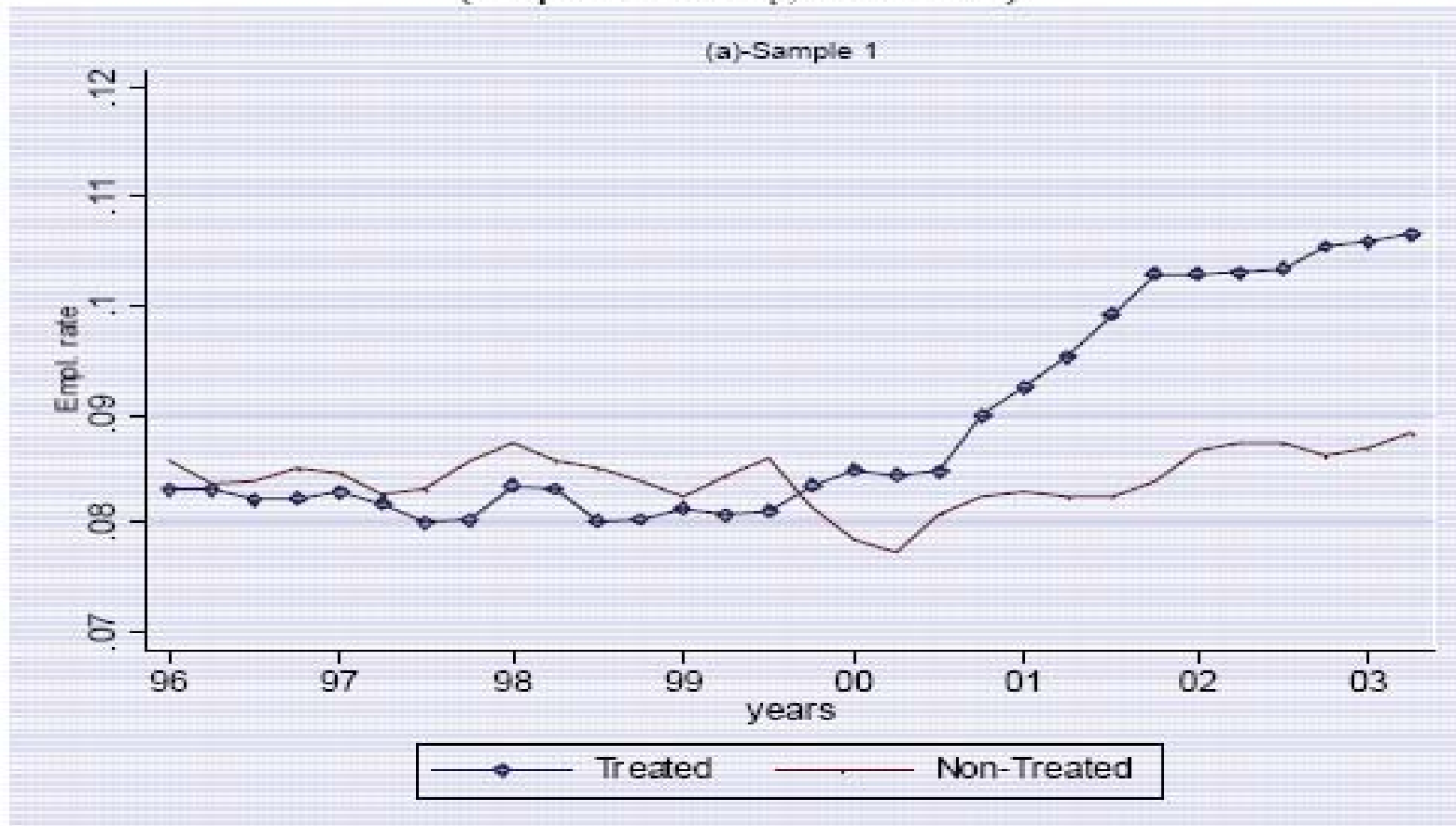
Figure 3: Consumer price index for food and beverages



Schivardi e Viviano, 2006. vedi [www.lavoce.info](http://www.lavoce.info)

# L'occupazione

(Population aged 15-64)



Schivardi e Viviano, 2006. vedi [www.lavoce.info](http://www.lavoce.info)

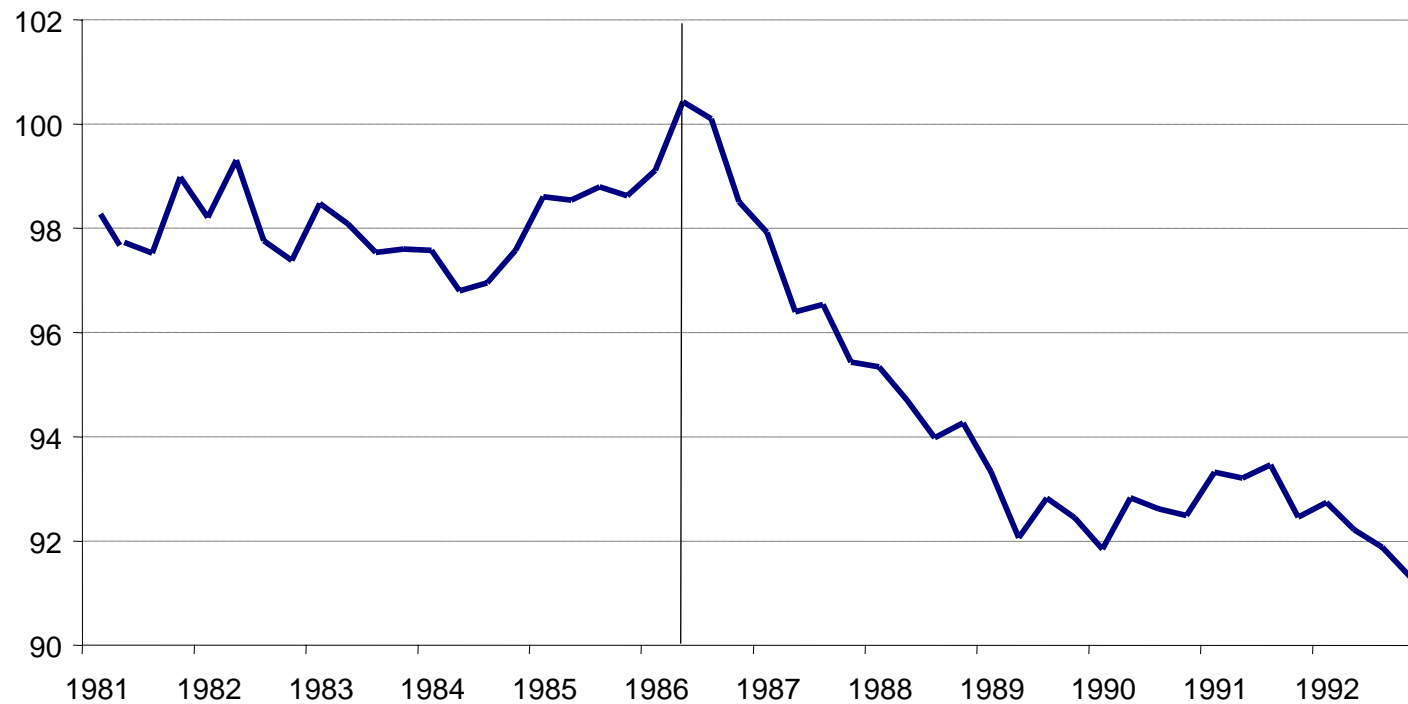
# I profitti, il fatturato, gli investimenti in ricerca

	Pre-reform		Post-reform		Total	
	Mean	St. Err.	Mean	St. Err.	Mean	St. Err.
	<b>Profit margins</b>					
No constraints	0.055	0.010	0.055	0.010	0.055	0.007
Low constraints	0.058	0.005	0.064	0.008	0.062	0.006
High constraints	0.050	0.004	0.071	0.008	0.062	0.005
Total	0.053	0.003	0.066	0.005	0.060	0.006
	<b>Real sales / hours worked</b>					
No constraints	101.6	9.1	113.4	5.9	109.2	5.1
Low constraints	96.5	5.2	104.6	6.3	102.0	4.6
High constraints	113.1	5.9	119.8	8.4	116.9	5.4
Total	107.1	4.0	113.4	4.7	109.4	5.0
	<b>Nominal sales / hours worked</b>					
No constraints	109.5	9.1	127.1	6.4	120.9	5.5
Low constraints	102.2	5.4	117.2	6.8	112.4	5.0
High constraints	121.3	6.3	134.9	9.1	129.0	5.8
Total	114.6	4.2	127.4	5.1	120.8	5.4
	<b>Prob. of positive ICT expenditure</b>					
No constraints	0.633	0.128	0.701	0.062	0.677	0.061
Low constraints	0.500	0.070	0.360	0.061	0.405	0.048
High constraints	0.610	0.069	0.604	0.045	0.607	0.039
Total	0.585	0.049	0.536	0.035	0.563	0.049
	<b>ICT expenditure / sales</b>					
No constraints	0.107	0.042	0.065	0.016	0.080	0.019
Low constraints	0.059	0.017	0.047	0.012	0.051	0.010
High constraints	0.062	0.016	0.056	0.010	0.059	0.009
Total	0.068	0.013	0.054	0.007	0.063	0.013
	<b>Nominal wages / hours worked</b>					
No constraints	10.9	0.4	12.8	0.6	12.1	0.4
Low constraints	11.1	0.4	12.3	0.5	11.9	0.3
High constraints	12.2	0.4	12.6	0.4	12.4	0.3
Total	11.7	0.3	12.5	0.3	12.2	0.3
	<b>No. of Employees</b>					
No constraints	26.7	2.5	31.8	1.6	30.0	1.5
Low constraints	30.9	1.4	28.2	1.4	29.1	1.1
High constraints	29.6	1.7	31.1	1.2	30.5	1.0
Total	29.5	1.2	30.3	0.8	29.9	1.2

# In sintesi

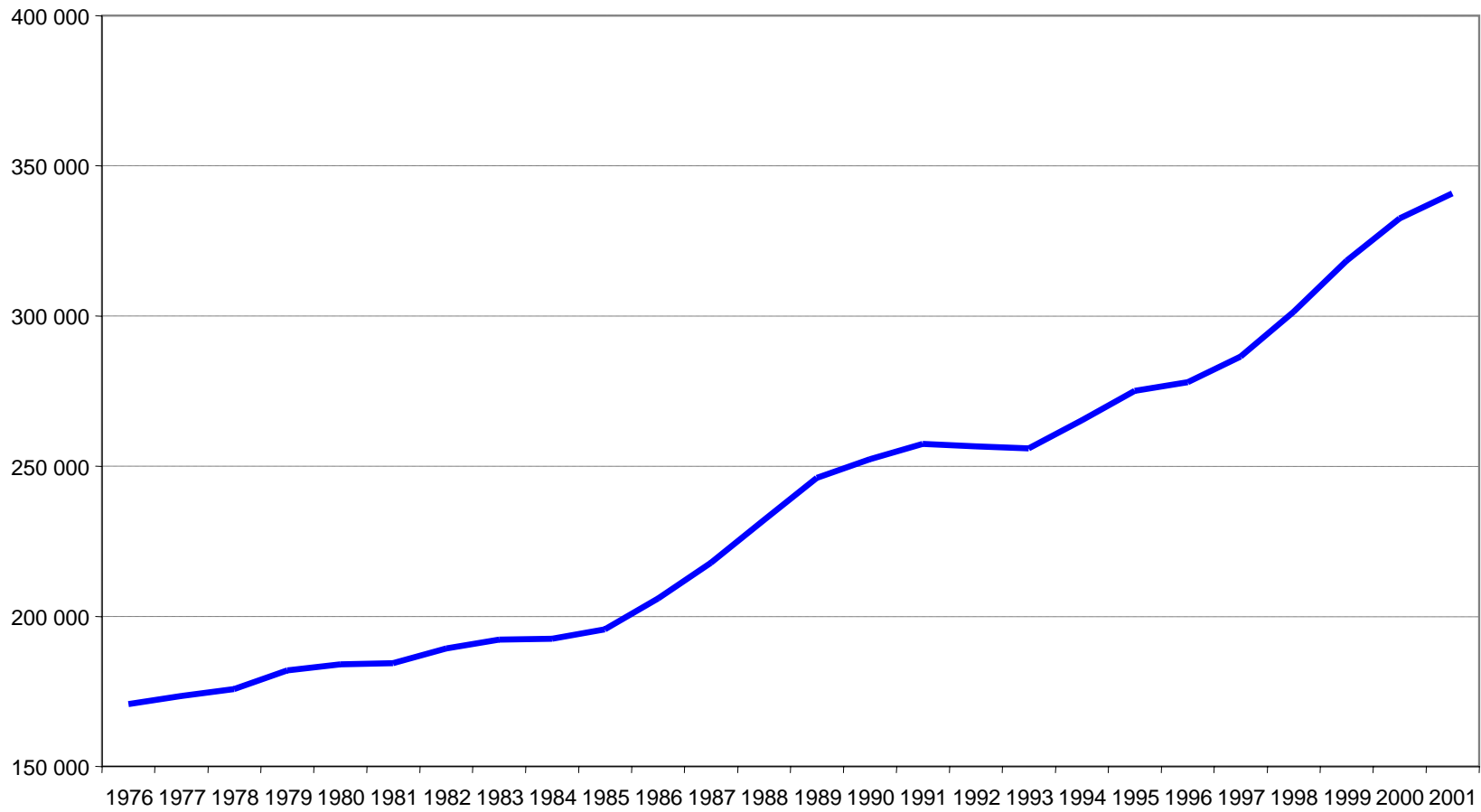
- Dopo l'entrata in vigore dei regolamenti regionali, dove *minori limiti all'entrata*
- Maggiore crescita della produttività (se raddoppio superficie, aumenterebbe del 5%)
- Più alti tassi di investimento in nuove tecnologie
- Prezzi cresciuti dello 0.5% in meno
- Occupazione cresciuta del 4% in più
- Salari non toccati dalla liberalizzazione

# Altro esempio: Prezzo del trasporto su gomma in Francia prima e dopo la liberalizzazione



# Aumentano i volumi...

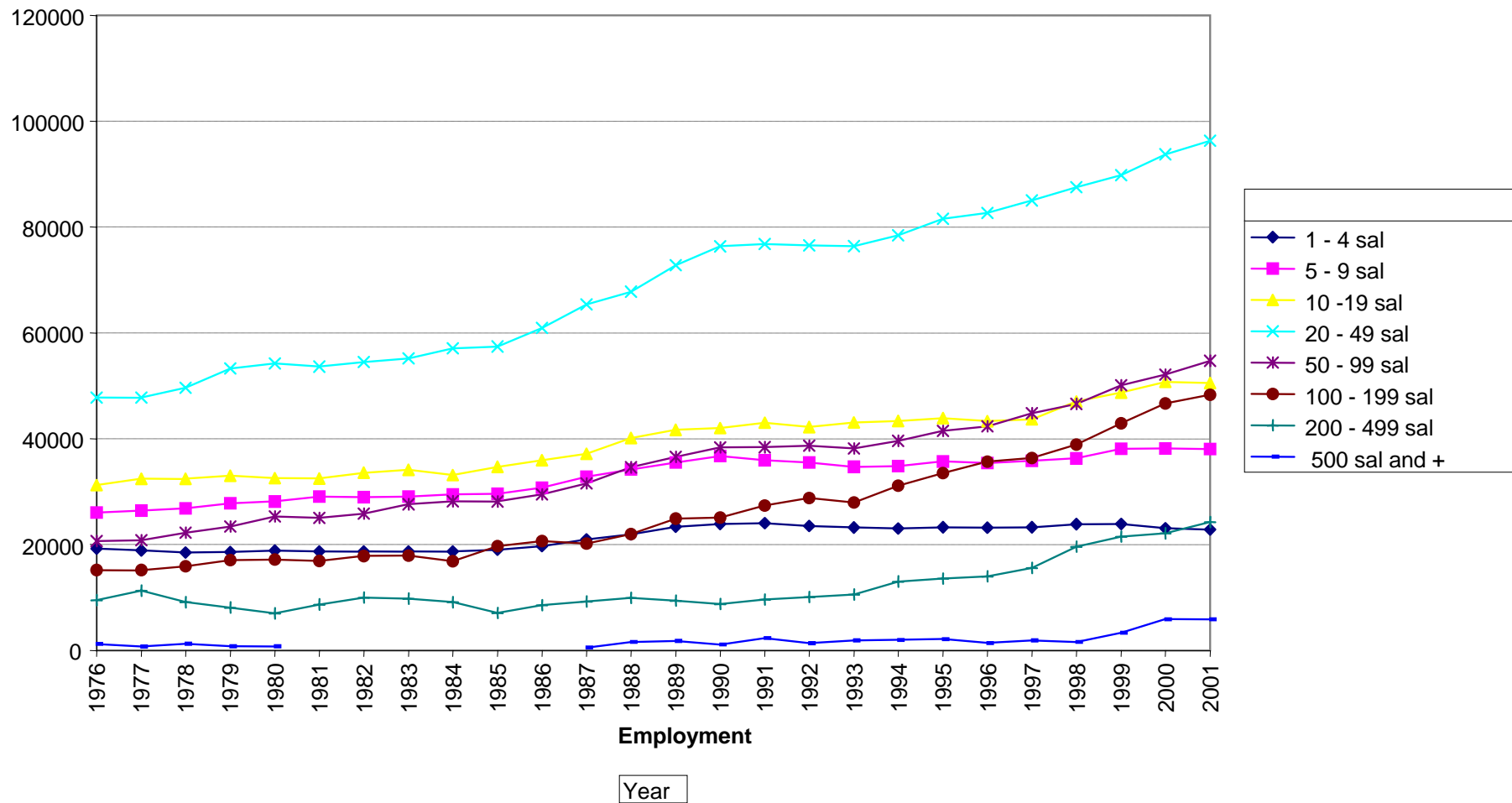
Road Freight Transport



# ... e l'occupazione

Etab/sal Total H/F

Employment in Road Freight Transport, by establishment size



# Perché non si liberalizza

- Ufficialmente, tutti favorevoli, ma l'assenza di liberalizzazione genera rendite ...
- ... si intaccano interessi pubblici ...
  - il Tesoro
  - Regioni ed Enti locali
- ... anche interessi privati
  - i lavoratori
  - i commercianti
  - gli azionisti privati



# E soprattutto...

- Ci sono i “futuri ex-monopolisti”
- Prodotto delle privatizzazioni senza liberalizzazioni
- E lì che è concentrato il potere economico in Italia
- Esempio ENI: controlla la rete, ha il monopolio nella vendita di gas (con ricadute su prezzo elettricità), rema contro il paese imponendo margini clamorosi sul gas importato (vedi [www.lavoce.info](http://www.lavoce.info))

# Altri “futuri ex-monopolisti”.

## Settore autostradale

Regolazione inadeguata del settore: scarsa difesa degli utenti, elevati profitti dei gestori

Struttura tariffaria inefficiente: non mira all’ottimizzazione del traffico ma solo a garantire profitti e investimenti dei gestori

Struttura delle concessioni non coerente con l’evoluzione della domanda di trasporto

Ricavi autostrade: ipotesi NARS e ANAS

